

HOTĂRÂRE
*pentru modificarea Organigramei și Statului de funcții ale
Direcției Generale de Asistență Socială și Protecția Copilului Gorj*

**Consiliul Județean Gorj,
Având în vedere:**

- Referatul de aprobare a proiectului de hotărâre;
- Raportul de specialitate la proiectul de hotărâre;
- Raportul de avizare al Comisiei juridice și administrație publică;
- Raportul de avizare al Comisiei de buget-finanțe;
- Raportul de avizare al Comisiei pentru sănătate și asistență socială;
- Prevederile art.173 alin. (1) lit .a), alin. (2) lit. c) și art.191 alin. (1) lit.a), alin. (2) lit. a), art. 405 - 407, art. 409 alin. (3), art. 478, art. 480 din Ordonanța de urgență a Guvernului nr. 57/2019 privind Codul administrativ, cu modificările și completările ulterioare;
- Prevederile Legii-cadru nr.153/2017 privind salarizarea personalului plătit din fonduri publice, cu modificările și completările ulterioare;
- Prevederile Legii asistenței sociale nr. 292/2011, cu modificările și completările ulterioare;
- Prevederile Legii nr. 272/2004 privind protecția și promovarea drepturilor copilului, republicată, cu modificările și completările ulterioare;
- Prevederile Legii nr. 53/2003 privind Codul muncii, republicată, cu modificările și completările ulterioare;
- Prevederile art. 4 alin. (1) din Hotărârea Guvernului nr. 797/2017 pentru aprobarea regulamentelor-cadru de organizare și funcționare ale serviciilor publice de asistență socială și a structurii orientative de personal, cu modificările și completările ulterioare;
- Prevederile Hotărârii Guvernului nr. 867/2015 pentru aprobarea Nomenclatorului serviciilor sociale, precum și a regulamentelor-cadru de organizare și funcționare a serviciilor sociale, cu modificările și completările ulterioare;
- Prevederile Titlului II din Anexa la Hotărârea Guvernului nr. 286/2011 pentru aprobarea Regulamentului-cadru privind stabilirea principiilor generale de ocupare a unui post vacant sau temporar vacant corespunzător funcțiilor contractuale și a criteriilor de promovare în grade sau trepte profesionale imediat superioare a personalului contractual din sectorul bugetar plătit din fonduri publice, cu modificările și completările ulterioare;
- Prevederile Hotărârii Guvernului nr. 611/2008 pentru aprobarea normelor privind organizarea și dezvoltarea carierei funcționarilor publici, cu modificările și completările ulterioare;
- Prevederile Ordinului Președintelui Agenției Naționale a Funcționarilor Publici nr.1932/2009 pentru aprobarea Regulamentului privind organizarea și desfășurarea examenului de promovare în clasă a funcționarilor publici;
- Hotărârea Consiliului Județean Gorj nr. 45/2004 privind înființarea Direcției Generale de Asistență Socială și Protecția Copilului Gorj prin comasarea Direcției Județene de Asistență Socială Gorj și a Direcției Județene pentru Protecția Drepturilor Copilului Gorj;
- Hotărârea Consiliului Județean Gorj nr. 152/2017 pentru aprobarea Organigramei, Statului de funcții și Regulamentului de organizare și funcționare ale Direcției Generale de Asistență Socială și Protecția Copilului Gorj, precum și a capacităților de furnizare a serviciilor sociale din cadrul Direcției Generale de Asistență Socială și Protecția Copilului Gorj, cu modificările și completările ulterioare;
- Prevederile Dispoziției Președintelui Consiliului Județean Gorj nr. 876/03.12.2014 pentru aprobarea unor reglementări proprii cu privire la organizarea și desfășurarea concursurilor/examenelor de ocupare a posturilor vacante sau temporar vacante corespunzătoare funcțiilor contractuale, a examenelor de promovare în grade sau în trepte profesionale, precum și a procedurii de evaluare a personalului contractual din aparatul de specialitate și aparatul permanent de lucru ale Consiliului Județean Gorj, precum și instituțiilor publice subordonate Consiliului Județean Gorj;

- Raportul final nr. 13422/22.06.2021 încheiat cu ocazia examenului pentru promovarea în grad profesional a cinci funcționari publici, raportul final cu nr. 11865/03.06.2021 încheiat cu ocazia examenului pentru promovarea în clasă a unui funcționar public și în procesele-verbale înregistrate cu nr. 12991/15.06.2021, 12992/15.06.2021, 12993/15.06.2021, 12994/15.06.2021, 12995/15.06.2021, 12996/15.06.2021, 12997/15.06.2021, 12998/15.06.2021, 13010/15.06.2021, 13011/15.06.2021, 13027/15.06.2021;

- Adresa nr.13489/23.06.2021 a Direcției Generale de Asistență Socială și Protecția Copilului Gorj, însoțită de Nota de fundamentare nr.13488/23.06.2021, înregistrată la Consiliul Județean Gorj sub nr. 9556/23.06.2021;

- Hotărârea Colegiului Director al Direcției Generale de Asistență Socială și Protecția Copilului Gorj nr .5/23.06.2021 privind avizarea favorabilă a proiectului de Organigramă și Stat de funcții ale Direcției Generale de Asistență Socială și Protecția Copilului Gorj;

În temeiul art.182 alin.(1) și art.196 alin.(1) lit.a) din OUG nr.57/2019 privind Codul administrativ, cu modificările și completările ulterioare:

HOTĂRĂȘTE:

Art. 1. (1) Se modifică Organigrama Direcției Generale de Asistență Socială și Protecția Copilului Gorj, conform Anexei nr.1, care face parte integrantă din prezenta hotărâre.

(2) Anexa nr.1 la Hotărârea Consiliului Județean Gorj nr.152/2017, cu modificările și completările ulterioare, se înlocuiește cu anexa la prezenta hotărâre.

Art. 2. (1) Se modifică Statul de funcții al Direcției Generale de Asistență Socială și Protecția Copilului Gorj, conform Anexei nr.2, care face parte integrantă din prezenta hotărâre.

(2) Anexa nr.2 la Hotărârea Consiliului Județean Gorj nr. 152/2017, cu modificările și completările ulterioare, se înlocuiește cu anexa la prezenta hotărâre.

Art. 3. Prevederile prezentei hotărâri vor fi duse la îndeplinire de conducătorul Direcției Generale de Asistență Socială și Protecția Copilului Gorj.

Art. 4. Prezenta hotărâre se transmite compartimentelor de resort din aparatul de specialitate al Consiliului Județean Gorj, Direcției Generale de Asistență Socială și Protecția Copilului Gorj, Agenției Naționale a Funcționarilor Publici, precum și Instituției Prefectului - Județul Gorj.

**PREȘEDINTE,
COSMIN-MIHAI POPESCU**

**CONTRASEMNEAZĂ,
SECRETAR GENERAL AL JUDEȚULUI,
CRISTINA-ELENA RĂDULEA-ZAMFIRESCU**

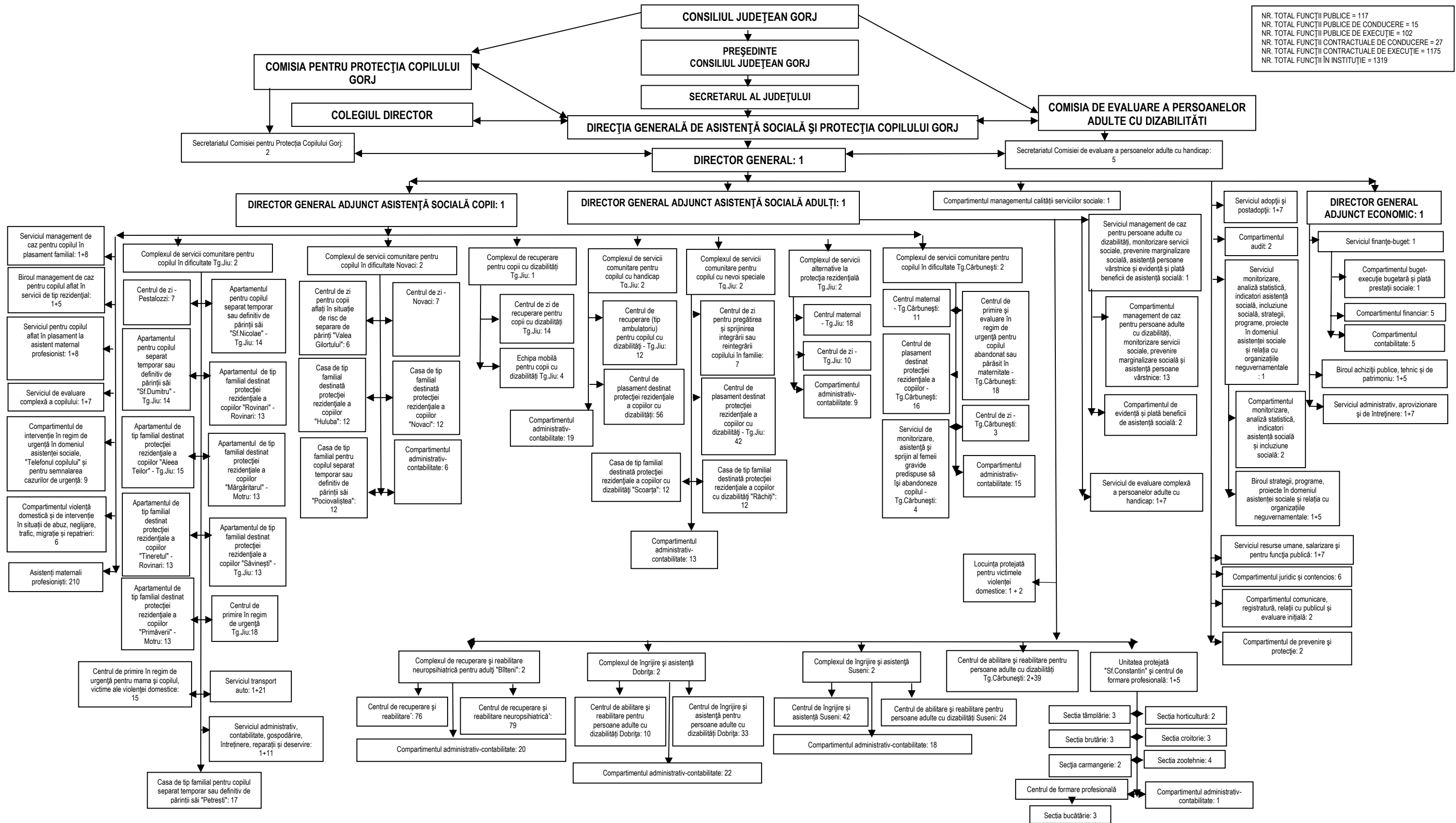
Nr. 92

Adoptată în ședința din 28.06.2021

Cu un număr de 30 voturi

Din totalul numărului de consilieri

NR. TOTAL FUNCȚII PUBLICE = 117
NR. TOTAL FUNCȚII PUBLICE DE CONDUCERE = 15
NR. TOTAL FUNCȚII PUBLICE DE EXECUȚIE = 102
NR. TOTAL FUNCȚII CONTRACTUALE DE CONDUCERE = 27
NR. TOTAL FUNCȚII CONTRACTUALE DE EXECUȚIE = 1175
NR. TOTAL FUNCȚII ÎN INSTITUȚIE = 1319



Notă: * centre rezidențiale pentru persoane adulte cu dizabilități aflate în proces de restructurare/reorganizare conform Ordonanței de urgență a Guvernului nr.69/2018 și Deciziilor nr.877 și 878 din 2018 ale Președintelui Autorității Naționale pentru Persoanele cu Dizabilități.

STAT DE FUNCȚII
DIRECȚIA GENERALĂ DE ASISTENȚĂ SOCIALĂ ȘI PROTECȚIA COPILULUI GORJ

Nr. crt.	STRUCTU RA	FUNCȚIA PUBLICĂ		clasa	grad profesional	nivelu — studii or	FUNCȚIA CONTRACTUALĂ		treapta profesională/grad	nivelu — studii
		de conducere	de execuție				de conducere	de execuție		
	(A) aparatul propriu									
	conducere									
1		director general		I	gradul II	S				
2		director general adjunct asistență socială copii		I	gradul II	S				
3		director general adjunct asistență socială adulți		I	gradul II	S				
4		director general adjunct economic		I	gradul II	S				
	1. Compartimentul managementul calității serviciilor sociale									
5		consilier		I	superior	S				
	2. Serviciul management de caz pentru copilul în plasament familial									
6		șef serviciu		I	gradul II	S				
7		inspector		I	superior	S				
8		inspector		I	superior	S				
9		inspector		I	superior	S				
10		inspector		I	superior	S				
11		inspector		I	superior	S				
12		inspector		I	superior	S				
13		inspector		I	superior	S				
14		inspector		I	principal	S				
	3. Biroul management de caz pentru copilul aflat în servicii de tip rezidențial									
15		șef birou		I	gradul II	S				
16		consilier		I	superior	S				
17		inspector		I	superior	S				
18		inspector		I	superior	S				
19		inspector		I	superior	S				
20		inspector		I	principal	S				
	4. Serviciul adopții și postadopții									
21		șef serviciu		I	gradul II	S				
22		consilier juridic		I	superior	S				
23		inspector		I	superior	S				
24		inspector		I	superior	S				
25		inspector		I	superior	S				
26		inspector		I	superior	S				
27		inspector		I	superior	S				
28								psiholog	specialist	S
	5. Serviciul pentru copilul aflat în plasament la asistent maternal profesionist									
29		șef serviciu		I	gradul II	S				
30		inspector		I	superior	S				
31		inspector		I	superior	S				
32		inspector		I	superior	S				
33		inspector		I	superior	S				
34		inspector		I	superior	S				
35		inspector		I	superior	S				
36		referent		III	superior	M				
37								psiholog	practicant	S
	6. Serviciul de evaluare complexă a copilului									
38		șef serviciu		I	gradul II	S				
39								medic	specialist	S
40		inspector		I	superior	S				
41		inspector		I	superior	S				
42		inspector		I	superior	S				
43		inspector		I	superior	S				
44		inspector		I	superior	S				
45		inspector		I	asistent	S				
	7. Compartimentul de intervenție în regim de urgență în domeniul asistenței sociale, "Telefonul copilului" și pentru semnalarea cazurilor de urgență									
46		consilier		I	superior	S				
47		inspector		I	superior	S				
48								asistent social	principal	S
49								asistent social	practicant	S
50								psiholog	specialist	S
51								psiholog	practicant	S
52								psiholog	practicant	S
53								psiholog	practicant	S
54								psiholog	practicant	S
	8. Secretariatul Comisiei pentru Protecția Copilului Gorj									
55		consilier		I	superior	S				
56		consilier		I	superior	S				
	9. Serviciul management de caz pentru persoane adulte cu dizabilități, monitorizare servicii sociale, prevenire marginalizare socială, asistență persoane vârstnice și evidentă și plată beneficii de asistență socială									
57		șef serviciu		I	gradul II	S				

9.1. Compartimentul management de caz pentru persoane adulte cu dizabilități, monitorizare servicii sociale, prevenire marginalizare socială și asistență persoane vârstnice									
58		inspector	I	superior	S				
59		inspector	I	superior	S				
60							asistent social	principal	S
61		consilier juridic	I	superior	S				
62		inspector	I	superior	S				
63		inspector	I	superior	S				
64		inspector	I	superior	S				
65		inspector	I	superior	S				
66		inspector	I	superior	S				
67		inspector	I	superior	S				
68		inspector	I	principal	S				
69		inspector	I	principal	S				
70		referent	III	superior	M				
9.2. Compartimentul de evidență și plată beneficii de asistență socială									
71		inspector	I	superior	S				
72		inspector	I	superior	S				
10. Serviciul de evaluare complexă a persoanelor adulte cu handicap									
73						șef serviciu		gradul II	S
74							medic	specialist	S
75							psiholog	specialist	S
76							asistent social	principal	S
77							psihopedagog		S
78							kinetoterapeut		S
79							pedagog de recuperare		PL
80							instructor de educație		M
11. Secretariatul Comisiei de evaluare a persoanelor adulte cu handicap									
81							Președinte al Comisiei de evaluare a persoanelor adulte cu dizabilități - medic specialist		S
82		inspector	I	asistent	S				
83							asistent social	principal	S
84		referent	III	superior	M				
85		inspector	I	asistent	S				
12. Compartimentul juridic și contencios									
86		consilier juridic	I	superior	S				
87		consilier juridic	I	superior	S				
88		consilier juridic	I	superior	S				
89		consilier juridic	I	asistent	S				
90		consilier juridic	I	superior	S				
91		consilier juridic	I	superior	S				
13. Compartimentul violență domestică și de intervenție în situații de abuz, neglijare, trafic, migrație și repatrieri									
92		inspector	I	superior	S				
93		inspector	I	superior	S				
94		inspector	I	superior	S				
95		inspector	I	superior	S				
96		inspector	I	superior	S				
97		referent	III	superior	M				
14. Serviciul monitorizare, analiză statistică, indicatori asistență socială, incluziune socială, strategii, programe, proiecte în domeniul asistenței sociale și relația cu organizațiile neguvernamentale									
98		șef serviciu						gradul II	S
14.1. Compartimentul monitorizare, analiză statistică, indicatori asistență socială și incluziune socială									
99		consilier	I	superior	S				
100		inspector	I	superior	S				
14.2. Biroul strategii, programe, proiecte în domeniul asistenței sociale și relația cu organizațiile neguvernamentale									
101		șef birou						gradul II	S
102		consilier	I	superior	S				
103		inspector	I	superior	S				
104		inspector	I	superior	S				
105		inspector	I	superior	S				
106		inspector	I	superior	S				
15. Compartimentul comunicare, registratură, relații cu publicul și evaluare inițială									
107		inspector	I	principal	S				
108		inspector	I	principal	S				
16. Compartimentul audit									
109		auditor	I	superior	S				
110		auditor	I	superior	S				
17. Serviciul resurse umane, salarizare și pentru funcția publică									
111		șef serviciu						gradul II	S
112		consilier	I	superior	S				
113		consilier	I	superior	S				
114		consilier	I	superior	S				
115		inspector	I	superior	S				
116		consilier	I	superior	S				
117		inspector	I	superior	S				
118		referent	III	superior	M				
18. Serviciul finanțe-buget									
119		șef serviciu						gradul II	S
18.1. Compartimentul buget-execuție bugetară și plată prestații sociale									

120		inspector	I	superior	S				
	18.2. Compartimentul financiar								
121		consilier	I	superior	S				
122		inspector	I	superior	S				
123		inspector	I	superior	S				
124		inspector	I	superior	S				
125		inspector	I	superior	S				
	18.3. Compartimentul contabilitate								
126		inspector	I	superior	S				
127		inspector	I	superior	S				
128		inspector	I	superior	S				
129		inspector	I	superior	S				
130		inspector	I	superior	S				
	19. Biroul achiziții publice, tehnic și de patrimoniu								
131		șef birou	I	gradul II	S				
132		consilier achiziții publice	I	superior	S				
133		consilier achiziții publice	I	superior	S				
134		consilier achiziții publice	I	superior	S				
135		consilier achiziții publice	I	superior	S				
136		consilier	I	superior	S				
	20. Compartimentul de prevenire și protecție								
137		inspector	I	superior	S				
138		inspector	I	superior	S				
	21. Serviciul administrativ, aprovizionare și de întreținere								
139						șef serviciu		II	S
140							inspector de specialitate	II	S
141							inspector de specialitate	IA	S
142							inspector de specialitate	IA	S
143							îngrijitoare		
144							îngrijitoare		
145							muncitor calificat (fochist)	I	M/G
146							muncitor calificat (fochist)	I	M/G
	25. Asistenți maternali profesioniști								
147							asistent maternal		M
148							asistent maternal		M
149							asistent maternal		M
150							asistent maternal		M
151							asistent maternal		M
152							asistent maternal		M
153							asistent maternal		M
154							asistent maternal		M
155							asistent maternal		M
156							asistent maternal		M
157							asistent maternal		M
158							asistent maternal		M
159							asistent maternal		M
160							asistent maternal		M
161							asistent maternal		M
162							asistent maternal		M
163							asistent maternal		M
164							asistent maternal		M
165							asistent maternal		M
166							asistent maternal		M
167							asistent maternal		M
168							asistent maternal		M
169							asistent maternal		M
170							asistent maternal		M
171							asistent maternal		M
172							asistent maternal		M
173							asistent maternal		M
174							asistent maternal		M
175							asistent maternal		M
176							asistent maternal		M
177							asistent maternal		M
178							asistent maternal		M
179							asistent maternal		M
180							asistent maternal		M
181							asistent maternal		M
182							asistent maternal		M
183							asistent maternal		M
184							asistent maternal		M
185							asistent maternal		M
186							asistent maternal		M
187							asistent maternal		M
188							asistent maternal		M
189							asistent maternal		M

190									asistent maternal		M
191									asistent maternal		M
192									asistent maternal		M
193									asistent maternal		M
194									asistent maternal		M
195									asistent maternal		M
196									asistent maternal		M
197									asistent maternal		M
198									asistent maternal		M
199									asistent maternal		M
200									asistent maternal		M
201									asistent maternal		M
202									asistent maternal		M
203									asistent maternal		M
204									asistent maternal		M
205									asistent maternal		M
206									asistent maternal		M
207									asistent maternal		M
208									asistent maternal		M
209									asistent maternal		M
210									asistent maternal		M
211									asistent maternal		M
212									asistent maternal		M
213									asistent maternal		M
214									asistent maternal		M
215									asistent maternal		M
216									asistent maternal		M
217									asistent maternal		M
218									asistent maternal		M
219									asistent maternal		M
220									asistent maternal		M
221									asistent maternal		M
222									asistent maternal		M
223									asistent maternal		M
224									asistent maternal		M
225									asistent maternal		M
226									asistent maternal		M
227									asistent maternal		M
228									asistent maternal		M
229									asistent maternal		M
230									asistent maternal		M
231									asistent maternal		M
232									asistent maternal		M
233									asistent maternal		M
234									asistent maternal		M
235									asistent maternal		M
236									asistent maternal		M
237									asistent maternal		M
238									asistent maternal		M
239									asistent maternal		M
240									asistent maternal		M
241									asistent maternal		M
242									asistent maternal		M
243									asistent maternal		M
244									asistent maternal		M
245									asistent maternal		M
246									asistent maternal		M
247									asistent maternal		M
248									asistent maternal		M
249									asistent maternal		M
250									asistent maternal		M
251									asistent maternal		M
252									asistent maternal		M
253									asistent maternal		M
254									asistent maternal		M
255									asistent maternal		M
256									asistent maternal		M
257									asistent maternal		M
258									asistent maternal		M
259									asistent maternal		M
260									asistent maternal		M
261									asistent maternal		M
262									asistent maternal		M
263									asistent maternal		M
264									asistent maternal		M
265									asistent maternal		M
266									asistent maternal		M
267									asistent maternal		M
268									asistent maternal		M
269									asistent maternal		M
270									asistent maternal		M

271										asistent maternal		M
272										asistent maternal		M
273										asistent maternal		M
274										asistent maternal		M
275										asistent maternal		M
276										asistent maternal		M
277										asistent maternal		M
278										asistent maternal		M
279										asistent maternal		M
280										asistent maternal		M
281										asistent maternal		M
282										asistent maternal		M
283										asistent maternal		M
284										asistent maternal		M
285										asistent maternal		M
286										asistent maternal		M
287										asistent maternal		M
288										asistent maternal		M
289										asistent maternal		M
290										asistent maternal		M
291										asistent maternal		M
292										asistent maternal		M
293										asistent maternal		M
294										asistent maternal		M
295										asistent maternal		M
296										asistent maternal		M
297										asistent maternal		M
298										asistent maternal		M
299										asistent maternal		M
300										asistent maternal		M
301										asistent maternal		M
302										asistent maternal		M
303										asistent maternal		M
304										asistent maternal		M
305										asistent maternal		M
306										asistent maternal		M
307										asistent maternal		M
308										asistent maternal		M
309										asistent maternal		M
310										asistent maternal		M
311										asistent maternal		M
312										asistent maternal		M
313										asistent maternal		M
314										asistent maternal		M
315										asistent maternal		M
316										asistent maternal		M
317										asistent maternal		M
318										asistent maternal		M
319										asistent maternal		M
320										asistent maternal		M
321										asistent maternal		M
322										asistent maternal		M
323										asistent maternal		M
324										asistent maternal		M
325										asistent maternal		M
326										asistent maternal		M
327										asistent maternal		M
328										asistent maternal		M
329										asistent maternal		M
330										asistent maternal		M
331										asistent maternal		M
332										asistent maternal		M
333										asistent maternal		M
334										asistent maternal		M
335										asistent maternal		M
336										asistent maternal		M
337										asistent maternal		M
338										asistent maternal		M
339										asistent maternal		M
340										asistent maternal		M
341										asistent maternal		M
342										asistent maternal		M
343										asistent maternal		M
344										asistent maternal		M
345										asistent maternal		M
346										asistent maternal		M
347										asistent maternal		M
348										asistent maternal		M
349										asistent maternal		M
350										asistent maternal		M
351										asistent maternal		M

352								asistent maternal		M
353								asistent maternal		M
354								asistent maternal		M
355								asistent maternal		M
356								asistent maternal		M
(B) Unități de asistență socială fără personalitate juridică organizate în cadrul DGASPC Gorj										
1. Complexul de servicii comunitare pentru copilul în dificultate Tg.Jiu										
357								șef centru	II	S
358								coordonator personal de specialitate	II	S
1.1. Centrul de zi - Pestalozzi										
359								psiholog	practicant	S
360								asistent social	principal	S
361								educator		S
362								educator	principal	S
363								educator	principal	S
364								educator	principal	S
365								asistent medical		PL
1.2. Apartamentul pentru copilul separat temporar sau definitiv de părinții săi "Sf.Nicolae" - Tg.Jiu										
366								asistent social	principal	S
367								asistent social	practicant	S
368								psiholog	practicant	S
369								educator	principal	S
370								educator	principal	SSD
371								educator	principal	M
372								educator	principal	M
373								educator		M
374								educator		M
375								asistent medical		PL
376								asistent medical		PL
377								infirmieră		G
378								infirmieră		G
379								infirmieră		G
1.3. Apartamentul pentru copilul separat temporar sau definitiv de părinții săi "Sf.Dumitru" - Tg.Jiu										
380								asistent social	principal	S
381								psiholog	specialist	S
382								educator	principal	S
383								educator	principal	S
384								educator	principal	S
385								educator		S
386								educator	principal	M
387								asistent medical	principal	PL
388								asistent medical		PL
389								asistent medical		PL
390								infirmieră		G
391								infirmieră		G
392								infirmieră		G
393								infirmieră		G
1.4. Apartamentul de tip familial destinat protecției rezidențiale a copiilor "Aleea Teilor" - Tg.Jiu										
394								asistent social	principal	S
395								psiholog	practicant	S
396								educator	principal	S
397								educator	principal	S
398								educator	principal	S
399								educator	principal	S
400								educator	principal	S
401								educator		M
402								educator		M
403								asistent medical		PL
404								asistent medical		PL
405								infirmieră		G
406								infirmieră		G
407								infirmieră		G
408								infirmieră		G
1.5. Apartamentul de tip familial destinat protecției rezidențiale a copiilor "Săvinești" - Tg.Jiu										
409								asistent social	practicant	S
410								psiholog	practicant	S
411								educator	principal	S
412								educator		S
413								educator	principal	M
414								educator	principal	M
415								educator	principal	M
416								asistent medical		PL
417								asistent medical		PL
418								infirmieră		G
419								infirmieră		G
420								infirmieră		G
421								infirmieră		G
1.6. Apartamentul de tip familial destinat protecției rezidențiale a copiilor "Tineretul" - Rovinari										

422									asistent social	principal	S
423									psiholog	practicant	S
424									educator	principal	S
425									educator		S
426									educator		S
427									educator		S
428									educator		M
429									educator		M
430									asistent medical		PL
431									asistent medical		PL
432									infirmieră		G
433									infirmieră		G
434									infirmieră		G
<u>1.7. Apartamentul de tip familial destinat protecției rezidențiale a copiilor "Rovinari" - Rovinari</u>											
435									asistent social	practicant	S
436									psiholog	practicant	S
437									educator	principal	S
438									educator		S
439									educator		S
440									educator		S
441									educator		S
442									educator		M
443									asistent medical		PL
444									asistent medical		PL
445									infirmieră		G
446									infirmieră		G
447									infirmieră		G
<u>1.8. Apartamentul de tip familial destinat protecției rezidențiale a copiilor "Primăverii" - Motru</u>											
448									asistent social	principal	S
449									psiholog	specialist	S
450									educator		S
451									educator	principal	S
452									educator		S
453									educator		S
454									educator	principal	PL
455									educator	principal	M
456									educator	principal	M
457									asistent medical		PL
458									asistent medical		PL
459									infirmieră		G
460									infirmieră		G
<u>1.9. Apartamentul de tip familial destinat protecției rezidențiale a copiilor "Mărgăritarul" - Motru</u>											
461									psiholog	practicant	S
462									asistent social	principal	S
463									asistent social	principal	S
464									educator	principal	S
465									educator		S
466									educator	principal	M
467									educator	principal	M
468									educator	principal	M
469									asistent medical		PL
470									asistent medical		PL
471									infirmieră		G
472									infirmieră		G
473									infirmieră		G
<u>1.10. Casa de tip familial pentru copilul separat temporar sau definitiv de părinții săi "Petrești"</u>											
474									asistent social	principal	S
475									psiholog	practicant	S
476									educator	principal	S
477									educator	principal	S
478									educator		S
479									educator	principal	M
480									educator	principal	M
481									educator		M
482									asistent medical	principal	PL
483									asistent medical		PL
484									asistent medical		PL
485									infirmieră		G
486									infirmieră		G
487									infirmieră		G
488									infirmieră		G
489									infirmieră		G
490									infirmieră		G
<u>1.11. Centrul de primire în regim de urgență - Tg.Jiu</u>											
491									medic	primar	S
492									asistent social	principal	S
493									psiholog	practicant	S
494									psiholog	practicant	S

495								inspector de specialitate	IA	S
496								educator	principal	S
497								educator	principal	S
498								educator		S
499								educator		S
500								educator	principal	M
501								educator		M
502								asistent medical		PL
503								asistent medical		PL
504								asistent medical		PL
505								asistent medical		PL
506								asistent medical		PL
507								asistent medical		PL
508								îngrijitoare		
<u>1.12. Centrul de primire în regim de urgență pentru mama și copilul, victime ale violenței domestice</u>										
509								medic	specialist	S
510								psiholog (psihoterapeut)	practicant	S
511								psiholog	practicant	S
512								inspector de specialitate	IA	S
513								educator	principal	S
514								educator	principal	S
515								educator		S
516								educator		S
517								educator	principal	M
518								asistent medical		PL
519								asistent medical		PL
520								infirmieră		G
521								infirmieră		G
522								infirmieră		G
523								îngrijitoare		
<u>1.13. Serviciul administrativ, contabilitate, gospodărire, întreținere, reparații și deservire</u>										
524								șef serviciu	II	S
525								inspector de specialitate	IA	S
526								inspector de specialitate	IA	S
527								inspector de specialitate	IA	S
528								inspector de specialitate	IA	S
529								inspector de specialitate	I	S
530								inspector de specialitate	I	S
531								arhivar	IA	M
532								magaziner		M/G
533								muncitor calificat (întreținere - electromecanic)	I	M/G
534								muncitor calificat (zidar)	I	M/G
535								muncitor calificat (întreținere - instalator)	II	M/G
<u>1.14. Serviciul transport auto</u>										
536								șef serviciu (manager transport)	II	S
537								inspector de specialitate	I	S
538								inspector de specialitate	II	S
539								muncitor calificat (auto)	I	M/G
540								șofer	I	M
541								șofer	I	M
542								șofer	I	M
543								șofer	I	M
544								șofer	I	M/G
545								șofer	I	M/G
546								șofer	I	M/G
547								șofer	I	M/G
548								șofer	I	M/G
549								șofer	I	M/G
550								șofer	I	M/G
551								șofer	I	M/G
552								șofer	I	M/G
553								șofer	I	M/G
554								șofer	I	M/G
555								șofer	I	M/G
556								șofer	I	M/G
557								șofer	I	M/G
<u>2. Complexul de servicii comunitare pentru copilul în dificultate Novaci</u>										
558								șef centru	II	S
559								coordonator personal de specialitate	II	S
<u>2.1. Centrul de zi pentru copii aflați în situație de risc de separare de părinți "Valea Gilortului"</u>										
560								psiholog	practicant	S
561								asistent social	practicant	S
562								educator	principal	S
563								educator	principal	PL

564								asistent medical	principal	PL
565								infirmieră		G
<u>2.2. Centrul de zi - Novaci</u>										
566								asistent social	practicant	S
567								psiholog	practicant	S
568								educator	principal	S
569								educator	principal	M
570								educator	principal	M
571								educator		M
572								infirmieră		G
<u>2.3. Casa de tip familial destinată protecției rezidențiale a copiilor "Huluba"</u>										
573								psiholog	practicant	S
574								asistent social	principal	S
575								educator	principal	S
576								educator	principal	S
577								educator	principal	S
578								educator		S
579								educator		S
580								asistent medical		PL
581								asistent medical		PL
582								infirmieră		G
583								infirmieră		G
584								infirmieră		G
<u>2.4. Casa de tip familial destinată protecției rezidențiale a copiilor "Novaci"</u>										
585								psiholog	practicant	S
586								asistent social	practicant	S
587								educator	principal	S
588								educator	principal	PL
589								educator	principal	M
590								educator	principal	M
591								educator	principal	M
592								asistent medical	principal	PL
593								asistent medical		PL
594								infirmieră		G
595								infirmieră		G
596								infirmieră		G
<u>2.5. Casa de tip familial pentru copilul separat temporar sau definitiv de părinții săi "Pocioaiștea"</u>										
597								asistent social	principal	S
598								psiholog	specialist	S
599								educator	principal	S
600								educator	principal	M
601								educator	principal	M
602								educator		S
603								educator	principal	M
604								asistent medical		PL
605								asistent medical		PL
606								infirmieră		G
607								infirmieră		G
608								infirmieră		G
<u>2.6. Compartimentul administrativ-contabilitate</u>										
609								inspector de specialitate	IA	S
610								inspector de specialitate	IA	S
611								inspector de specialitate	I	S
612								muncitor calificat (fochist)	I	M/G
613								muncitor calificat (fochist)	I	M/G
614								muncitor calificat (întreținere - zugrav-vopsitor-tăpetar)	I	M/G
<u>3. Complexul de recuperare pentru copii cu dizabilități Tg.Jiu</u>										
615							șef centru		II	S
<u>3.1. Centrul de zi de recuperare pentru copii cu dizabilități Tg.Jiu</u>										
616								psiholog	specialist	S
617								logoped	principal	S
618								asistent social	practicant	S
619								kinetoterapeut		S
620								kinetoterapeut	principal	S
621								educator	principal	S
622								educator	principal	S
623								psiholog	practicant	S
624								asistent medical	principal	PL
625								masor		M
626								infirmieră		G
627								infirmieră		G
628								inspector de specialitate	II	S
629								administrator	I	M
<u>3.2. Echipa mobilă pentru copii cu dizabilități Tg.Jiu</u>										
630								psiholog	practicant	S
631								logoped		S
632								kinetoterapeut	principal	S
633								educator	principal	S

4. Complexul de servicii comunitare pentru copilul cu handicap Tq.Jiu									
634						șef centru		II	S
635						coordonator personal de specialitate		II	S
4.1. Centrul de recuperare (tip ambulatoriu) pentru copilul cu dizabilități - Tq.Jiu									
636						kinetoterapeut		principal	S
637						logoped			S
638						educator		principal	S
639						educator		principal	S
640						educator		principal	S
641						profesor cultură fizică			S
642						medicală		principal	S
643						psiholog		principal	S
644						psiholog		practicant	S
645						educator		principal	S
646						asistent medical			PL
647						asistent medical			PL
648						educator			M
4.2. Centrul de plasament destinat protecției rezidențiale a copiilor cu dizabilități									
648						medic		primar	S
649						medic		specialist	S
650						medic			S
651						kinetoterapeut		principal	S
652						profesor cultură fizică			S
653						medicală		principal	S
654						psiholog		specialist	S
655						asistent social		principal	S
656						asistent social		practicant	S
657						educator		principal	S
658						educator		principal	S
659						educator		principal	S
660						educator		principal	PL
661						educator			S
662						educator		principal	M
663						educator		principal	M
664						educator			M
665						educator			M
666						educator			M
667						asistent medical		principal	S
668						asistent medical		principal	PL
669						asistent medical		principal	PL
670						asistent medical		principal	PL
671						asistent medical		principal	PL
672						asistent medical		principal	PL
673						asistent medical		principal	PL
674						asistent medical		principal	PL
675						asistent medical		principal	PL
676						asistent medical			PL
677						masor		principal	M
678						infirmieră			G
679						infirmieră			G
680						infirmieră			G
681						infirmieră			G
682						infirmieră			G
683						infirmieră			G
684						infirmieră			G
685						infirmieră			G
686						infirmieră			G
687						infirmieră			G
688						infirmieră			G
689						infirmieră			G
690						infirmieră			G
691						infirmieră			G
692						infirmieră			G
693						infirmieră			G
694						infirmieră			G
695						infirmieră			G
696						infirmieră			G
697						infirmieră			G
698						infirmieră			G
699						infirmieră			G
700						infirmieră			G
701						infirmieră			G
702						infirmieră			G
703						infirmieră			G
4.3. Compartimentul administrativ-contabilitate									
704						inspector de specialitate		IA	S
705						inspector de specialitate		IA	S
706						inspector de specialitate		I	S

707							referent	IA	M
708							muncitor calificat (foclist)	I	M/G
709							muncitor calificat (foclist)	I	M/G
710							muncitor calificat (foclist)	I	M/G
711							muncitor calificat (foclist)	I	M/G
712							muncitor calificat (electrician)	I	M/G
713							muncitor calificat (instalator)	I	M/G
714							muncitor calificat (lenjereasă)	I	M/G
715							spălătoreasă		
716							spălătoreasă		
717							spălătoreasă		
718							îngrijitoare		
719							îngrijitoare		
720							îngrijitoare		
721							îngrijitoare		
722							îngrijitoare		
5. Complexul de servicii comunitare pentru copilul cu nevoi speciale Tg.Jiu									
723						șef centru		II	S
724						coordonator personal de specialitate		II	S
5.1. Centrul de zi pentru pregătirea și sprijinirea integrării sau reintegrării copilului în familie									
725							inspector de specialitate	IA	S
726							inspector de specialitate	IA	S
727							asistent social	principal	S
728							asistent social		PL
729							psiholog	stagiar	S
730							educator	principal	S
731							educator		M
5.2. Centrul de plasament destinat protecției rezidențiale a copiilor cu dizabilități - Tg.Jiu									
732							medic	primar	S
733							asistent social	principal	S
734							kinetoterapeut		S
735							asistent social	principal	S
736							psiholog	specialist	S
737							educator	principal	S
738							educator	principal	S
739							educator	principal	S
740							educator	principal	S
741							educator	principal	S
742							educator	principal	S
743							educator	principal	S
744							educator	principal	S
745							educator	principal	S
746							educator		S
747							educator	principal	S
748							educator		M
749							educator		M
750							educator		M
751							educator		S
752							educator		M
753							asistent medical	principal	PL
754							asistent medical	principal	PL
755							asistent medical	principal	PL
756							asistent medical	principal	PL
757							asistent medical	principal	PL
758							asistent medical	principal	PL
759							asistent medical	principal	PL
760							asistent medical	principal	PL
761							asistent medical	principal	PL
762							asistent medical	principal	PL
763							infirmieră		G
764							infirmieră		G
765							infirmieră		G
766							infirmieră		G
767							infirmieră		G
768							infirmieră		G
769							infirmieră		G
770							infirmieră		G
771							infirmieră		G
772							infirmieră		G
773							infirmieră		G
5.3. Casa de tip familial destinată protecției rezidențiale a copiilor cu dizabilități "Răchiti"									
774							asistent social	principal	S
775							psiholog	practicant	S
776							educator	principal	S
777							educator	principal	S
778							educator	principal	S
779							educator	principal	M

780								educator		S	
781								asistent medical	principal	PL	
782								asistent medical		PL	
783								infirmieră		G	
784								infirmieră		G	
785								infirmieră		G	
5.4. Casa de tip familial destinată protecției rezidențiale a copiilor cu dizabilități "Scoarța"											
786								asistent social	principal	S	
787								psiholog	practicant	S	
788								educator	principal	S	
789								educator	principal	S	
790								educator		S	
791								educator		M	
792								educator		M	
793								asistent medical		PL	
794								asistent medical		PL	
795								infirmieră		G	
796								infirmieră		G	
797								infirmieră		G	
5.5. Compartimentul administrativ-contabilitate											
798								inspector de specialitate	I	S	
799								inspector de specialitate	IA	S	
800								inspector de specialitate	IA	S	
801								magaziner		M/G	
802								muncitor calificat (lenjerie)	I	M/G	
803								muncitor calificat (lenjerie)	I	M/G	
804								spălătoreasă			
805								spălătoreasă			
806								paznic		M/G	
807								paznic		M/G	
808								paznic		M/G	
809								paznic		M/G	
810								îngrijitoare			
6. Complexul de servicii alternative la protecția rezidențială Tg.Jiu											
811								șef centru		II	S
812								coordonator personal de specialitate		II	S
6.1. Centrul maternal - Tg.Jiu											
813								medic	specialist		S
814								medic	specialist		S
815								asistent social	principal		S
816								asistent social	practicant		S
817								asistent social	principal		S
818								psiholog	specialist		S
819								asistent medical	principal		S
820								asistent medical			PL
821								asistent medical	principal		PL
822								asistent medical			PL
823								asistent medical	principal		PL
824								asistent medical	principal		PL
825								asistent medical			PL
826								educator			S
827								educator puericultor			M
828								educator			M
829								infirmieră			G
830								infirmieră			G
6.2. Centrul de zi - Tg.Jiu											
831								inspector de specialitate	IA		S
832								psiholog	principal		S
833								psiholog	practicant		S
834								asistent social	principal		S
835								educator	principal		S
836								asistent medical	principal		PL
837								asistent medical	principal		PL
838								educator	principal		M
839								îngrijitoare			
840								îngrijitoare			
6.4. Compartimentul administrativ-contabilitate											
841								inspector de specialitate	IA		S
842								inspector de specialitate	IA		S
843								inspector de specialitate	IA		S
844								muncitor calificat (fochist)	I		M/G
845								muncitor calificat (fochist)	II		M/G
846								muncitor calificat (fochist)	I		M/G
847								muncitor calificat (fochist)	II		M/G
848								muncitor calificat (instalator)	I		M/G
849								muncitor calificat (electrician)	III		M/G
7. Complexul de servicii comunitare pentru copilul în dificultate Tg.Cărbunești											

850						șef centru coordonator personal de specialitate		II	S
851								II	S
<u>7.1. Centrul maternal - Tg.Cărbunești</u>									
852							asistent social	principal	S
853							asistent social	practicant	S
854							psiholog	practicant	S
855							asistent medical	principal	PL
856							asistent medical		PL
857							asistent medical		PL
858							asistent medical	principal	PL
859							educator puericultor	principal	S
860							educator puericultor	principal	S
861							infirmieră		G
862							infirmieră		G
<u>7.2. Centrul de primire și evaluare în regim de urgență pentru copilul abandonat sau părăsit în maternitate - Tg.Cărbunești</u>									
863							medic	specialist	S
864							asistent social	practicant	S
865							inspector de specialitate	IA	S
866							psiholog	practicant	S
867							asistent medical	principal	PL
868							asistent medical	principal	PL
869							educator	principal	S
870							educator	principal	M
871							educator	principal	M
872							educator		M
873							educator		M
874							infirmieră		G
875							infirmieră		G
876							infirmieră		G
877							infirmieră		G
878							infirmieră		G
879							infirmieră		G
880							infirmieră		G
<u>7.3. Centrul de plasament destinat protecției rezidențiale a copiilor - Tg.Cărbunești</u>									
881							asistent social	principal	S
882							asistent medical	principal	S
883							asistent medical	principal	PL
884							educator	principal	S
885							educator	principal	SSD
886							educator	principal	M
887							psiholog	practicant	S
888							educator	principal	M
889							educator	principal	M
890							educator		M
891							educator		M
892							infirmieră		G
893							infirmieră		G
894							infirmieră		G
895							infirmieră		G
896							infirmieră		G
<u>7.4. Centrul de zi - Tg.Cărbunești</u>									
897							psiholog	practicant	S
898							asistent medico-social		PL
899							educator		M
<u>7.5. Serviciul de monitorizare, asistență și sprijin al femeii gravide predispuse să își abandoneze copilul - Tg.Cărbunești</u>									
900							psiholog	specialist	S
901							educator	principal	S
902							asistent medical		PL
903							asistent medical	principal	PL
<u>7.6. Compartimentul administrativ-contabilitate</u>									
904							administrator	I	M
905							magaziner		M/G
906							inspector de specialitate	I	S
907							inspector de specialitate	IA	S
908							spălătoreasă		G
909							spălătoreasă		G
910							spălătoreasă		G
911							muncitor calificat (lenjerie)	I	M/G
912							muncitor calificat (întreținere - instalator)	I	M/G
913							muncitor calificat (fochist)	I	M/G
914							muncitor calificat (fochist)	I	M/G
915							muncitor calificat (fochist)	I	M/G
916							muncitor calificat (fochist)	I	M/G
917							îngrijitoare		
918							îngrijitoare		
<u>8. Complexul de recuperare și reabilitare neuropsihiatrică pentru adulți "Bîlteni"</u>									
919							șef centru	II	S

920							coordonator personal de specialitate		II	S
	8.1. Centrul de recuperare și reabilitare									
921							medic		specialist	S
922							psiholog		practicant	S
923							psiholog		practicant	S
924							medic		specialist	S
925							kinetoterapeut		principal	S
926							asistent social		principal	S
927							asistent social		practicant	S
928							terapeut ocupațional		principal	S
929							terapeut ocupațional		principal	S
930							terapeut ocupațional		principal	S
931							terapeut ocupațional		principal	S
932							terapeut ocupațional		principal	S
933							asistent medical		principal	S
934							lucrător social		principal	SSD
935							instructor de ergoterapie		principal	PL
936							asistent medical		principal	PL
937							asistent medical		principal	PL
938							asistent medical		principal	PL
939							asistent medical		principal	PL
940							asistent medical		principal	PL
941							asistent medical			PL
942							asistent medical			PL
943							asistent medical			PL
944							asistent medical			PL
945							asistent medical	debutant		PL
946							asistent medical	debutant		PL
947							pedagog de recuperare	principal		PL
948							pedagog de recuperare	principal		PL
949							instructor de educație	principal		M
950							instructor de educație	principal		M
951							terapeut ocupațional			S
952							instructor de ergoterapie	principal		M
953							instructor de educație	principal		M
954							masor	principal		M
955							infirmieră			G
956							infirmieră			G
957							infirmieră			G
958							infirmieră			G
959							infirmieră			G
960							infirmieră			G
961							infirmieră			G
962							infirmieră			G
963							infirmieră			G
964							infirmieră			G
965							infirmieră			G
966							infirmieră			G
967							infirmieră			G
968							infirmieră			G
969							infirmieră			G
970							infirmieră			G
971							infirmieră			G
972							infirmieră			G
973							infirmieră			G
974							infirmieră			G
975							infirmieră			G
976							infirmieră			G
977							infirmieră			G
978							infirmieră			G
979							infirmieră			G
980							infirmieră			G
981							infirmieră			G
982							infirmieră			G
983							infirmieră			G
984							infirmieră			G
985							infirmieră			G
986							infirmieră			G
987							infirmieră			G
988							infirmieră			G
989							infirmieră			G
990							infirmieră			G
991							infirmieră			G
992							infirmieră			G
993							infirmieră			G
994							infirmieră			G
995							infirmieră			G
996							infirmieră			G

8.2. Centrul de recuperare și reabilitare neuropsihiatrică										
997								medic	primar	S
998								medic	specialist	S
999								kinetoterapeut		S
1000								kinetoterapeut		S
1001								psiholog	specialist	S
1002								psiholog	practicant	S
1003								asistent social	principal	S
1004								asistent social	principal	S
1005								asistent medical		S
1006								asistent medical	principal	S
1007								terapeut ocupațional	principal	S
1008								terapeut ocupațional	principal	S
1009								lucrător social	principal	SSD
1010								asistent medical	principal	PL
1011								asistent medical	principal	PL
1012								asistent medical	principal	PL
1013								asistent medical	principal	PL
1014								asistent medical	principal	PL
1015								asistent medical	principal	PL
1016								asistent medical	principal	PL
1017								asistent medical	principal	PL
1018								asistent medical	principal	PL
1019								asistent medical	principal	PL
1020								asistent medical		PL
1021								asistent medical		PL
1022								asistent medical		PL
1023								asistent medical		PL
1024								instructor de educație	principal	M
1025								terapeut ocupațional	principal	S
1026								terapeut ocupațional		S
1027								masor		M
1028								masor		M
1029								infirmieră		G
1030								infirmieră		G
1031								infirmieră		G
1032								infirmieră		G
1033								infirmieră		G
1034								infirmieră		G
1035								infirmieră		G
1036								infirmieră		G
1037								infirmieră		G
1038								infirmieră		G
1039								infirmieră		G
1040								infirmieră		G
1041								infirmieră		G
1042								infirmieră		G
1043								infirmieră		G
1044								infirmieră		G
1045								infirmieră		G
1046								infirmieră		G
1047								infirmieră		G
1048								infirmieră		G
1049								infirmieră		G
1050								infirmieră		G
1051								infirmieră		G
1052								infirmieră		G
1053								infirmieră		G
1054								infirmieră		G
1055								infirmieră		G
1056								infirmieră		G
1057								infirmieră		G
1058								infirmieră		G
1059								infirmieră		G
1060								infirmieră		G
1061								infirmieră		G
1062								infirmieră		G
1063								infirmieră		G
1064								infirmieră		G
1065								infirmieră		G
1066								infirmieră		G
1067								infirmieră		G
1068								infirmieră		G
1069								infirmieră		G
1070								infirmieră		G
1071								infirmieră		G
1072								infirmieră		G
1073								infirmieră		G
1074								infirmieră		G

1146							muncitor calificat (fochist)	I	M/G
1147							muncitor calificat (fochist)	I	M/G
1148							muncitor calificat (fochist)	I	M/G
1149							muncitor calificat (fochist)	I	M/G
1150							muncitor calificat (lenjerie)	I	M/G
1151							portar		M/G
1152							portar		M/G
1153							portar		M/G
1154							portar		M/G
1155							spălătoreasă		
1156							spălătoreasă		
1157							îngrijitoare		
1158							îngrijitoare		
1159							îngrijitoare		
1160							îngrijitoare		
1161							îngrijitoare		
1162							muncitor necalificat	I	M/G
10. Complexul de îngrijire și asistență Suseni									
1163						șef centru coordonator personal de specialitate		II	S
1164								II	S
10.1. Centrul de îngrijire și asistență Suseni									
1165							medic	specialist	S
1166							psiholog	practicant	S
1167							asistent social	principal	S
1168							asistent medical	principal	S
1169							asistent medical	principal	S
1170							asistent medical	principal	S
1171							asistent medical	principal	PL
1172							asistent medical	principal	PL
1173							asistent medical	principal	PL
1174							asistent medical	principal	PL
1175							asistent medical	principal	PL
1176							asistent medical	principal	PL
1177							asistent medical	principal	PL
1178							terapeut ocupațional	principal	S
1179							terapeut ocupațional	principal	S
1180							terapeut ocupațional	principal	S
1181							terapeut ocupațional		S
1182							infirmieră		G
1183							infirmieră		G
1184							infirmieră		G
1185							infirmieră		G
1186							infirmieră		G
1187							infirmieră		G
1188							infirmieră		G
1189							infirmieră		G
1190							infirmieră		G
1191							infirmieră		G
1192							infirmieră		G
1193							infirmieră		G
1194							infirmieră		G
1195							infirmieră		G
1196							infirmieră		G
1197							infirmieră		G
1198							infirmieră		G
1199							infirmieră		G
1200							infirmieră		G
1201							infirmieră		G
1202							infirmieră		G
1203							îngrijitoare		
1204							îngrijitoare		
1205							îngrijitoare		
1206							îngrijitoare		
10.2. Centrul de abilitare și reabilitare pentru persoane adulte cu dizabilități Suseni									
1207							medic	specialist	S
1208							kinetoterapeut		S
1209							psiholog	practicant	S
1210							asistent social	practicant	S
1211							asistent medical	principal	S
1212							asistent medical	principal	S
1213							asistent medical	principal	S
1214							asistent medical	principal	PL
1215							asistent medical	principal	PL
1216							asistent medical	principal	PL
1217							masor		M
1218							infirmieră		G
1219							infirmieră		G
1220							infirmieră		G
1221							infirmieră		G

1293							inspector de specialitate	IA	S
1294							inspector de specialitate (inginer - controlul calității produselor alimentare)	I	S
1295							referent (casier)	IA	M
12.1. Secția tâmplărie									
1296							maistru	I	M/G
1297							muncitor calificat (tâmplar)	I	M/G
1298							muncitor necalificat (tâmplar)	I	G
12.2. Secția horticultură									
1299							inspector de specialitate	IA	S
1300							muncitor necalificat (horticultură)	I	G
12.3. Secția brutărie									
1301							muncitor calificat (brutar - patiser)	I	M/G
1302							muncitor calificat (brutar - patiser)	I	M/G
1303							muncitor necalificat (brutărie)	I	G
12.4. Secția croitorie									
1304							muncitor calificat (croitor)	I	M/G
1305							muncitor calificat (croitor)	I	M/G
1306							muncitor necalificat (croitorie)	I	G
12.5. Secția carmangerie									
1307							muncitor calificat (măcelar)	I	M/G
1308							muncitor necalificat (carmangerie)	I	G
12.6. Secția zootehnie									
1309							muncitor calificat (agricultor în culturi vegetale și crescător de animale)	I	M/G
1310							muncitor calificat (zootehnist)	I	M/G
1311							muncitor calificat (produse lactate)	I	M/G
1312							muncitor necalificat (zootehnie)	I	G
12.7. Centrul de formare profesională									
12.7.1. Secția bucătărie									
1313							muncitor calificat (bucătar)	I	M/G
1314							muncitor calificat (bucătar)	I	M/G
1315							muncitor calificat (bucătar)	I	M/G
12.8. Compartimentul administrativ-contabilitate									
1316							magaziner	I	M/G
13. Locuința protejată pentru victimele violenței domestice									
1317							coordonator personal de specialitate	I	S
1318							terapeut ocupațional		S
1319							psiholog	practicant	S

NR. TOTAL FUNCȚII PUBLICE	117
NR. TOTAL FUNCȚII PUBLICE DE CONDUCERE	15
NR. TOTAL FUNCȚII PUBLICE DE EXECUȚIE	102
NR. TOTAL FUNCȚII CONTRACTUALE DE CONDUCERE	27
NR. TOTAL FUNCȚII CONTRACTUALE DE EXECUȚIE	1175
NR. TOTAL FUNCȚII IN INSTITUȚIE	1319

PREȘEDINTE,
COSMIN-MIHAI POPESCU

CONTRASEMNEAZĂ,
SECRETAR GENERAL AL JUDEȚULUI,
CRISTINA-ELENA RĂDULEA ZAMFIRESCU